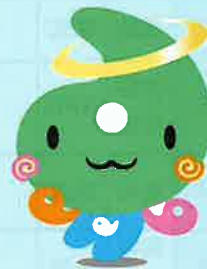


令和6年度 福祉の仕事 地域就職相談会

春日部会場



埼玉県社協マスコット
「シャキたまくん」

12月12日 木 14:00～16:00

会場 ふれあいキューブ 多目的ホール
住所:春日部市南1-1-7

事前予約制

参加無料
服装自由

学生～
60歳以上
OK!

無資格
未経験
OK!

身近な地域の事業所との出会いの場や情報収集の場として
この相談会を活用しませんか？

参加法人

高齢
分野

障害
分野

児童
分野

保育
分野

春日部市・加須市・久喜市・幸手市・白岡市、宮代町、
杉戸町の事業所が参加する相談会です。

予約はホームページ又はお電話で！
※希望者には求職活動証明書を発行します。

お申込みフォーム

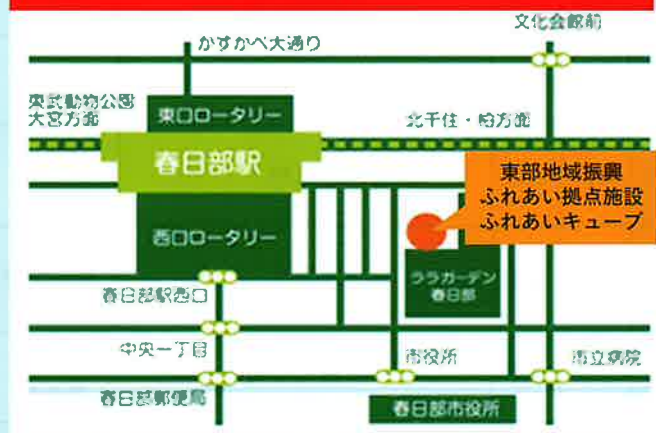


お問合せ

社会福祉法人 埼玉県社会福祉協議会 福祉人材センター
〒330-8529 さいたま市浦和区針ヶ谷4-2-65 彩の国すこやかプラザ内

TEL 048-833-8033

アクセス



東武スカイツリーライン・アーバンパークライン
春日部駅 西口徒歩約5分